

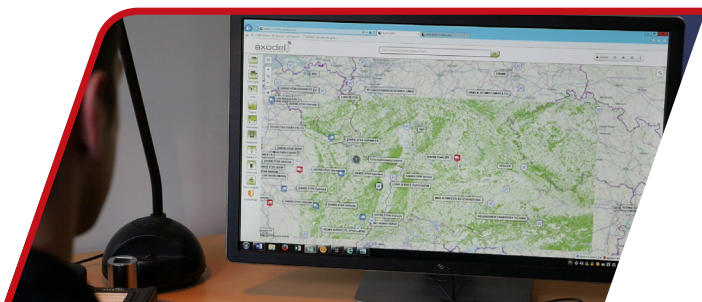


## LOHR-Wartungsvertrag

*Sie fahren und laden – wir kümmern uns um den Rest!*

**LOHR bietet Ihnen europaweit einen bedarfsgerechten Vertrag.**

**LOHR bietet Ihnen europaweit einen bedarfsgerechten Vertrag mit :**



- Einer definierten Dauer, mit und für Sie
- Eine an das Modell des Sattelzuges und dessen Laufleistung angepasste Rate
- Einen kompletten Service, einschließlich Wartung (Reifen ausgenommen)
- Die Möglichkeit die vorgeschriebenen Technikkontrollen einzuschließen.

**Warum sollten Sie sich für den LOHR-Wartungsvertrag entscheiden?**

- Die Sicherstellung einer Verfügbarkeitsrate von 98% Ihrer Autotransporter
- Die Hilfe von mehr als 100 Stützpunkten im europäischen Lohr-Netzwerk für die Wartung
- Die Gewährleistung von Konvois, die durch ständige Wartung und die ausschließliche Verwendung von Originalteilen gesichert sind
- Die präventive und kurative Unterstützung und Reaktionsfähigkeit unserer engagierten Teams.

**Was sind Ihre Vorteile?**

- Terminkoordinierung und -planung unter Berücksichtigung der betrieblichen Erfordernisse
- Geplante Wartungsmaßnahmen in der Nähe Ihres Standortes (Reduzierung der Anfahrtkilometer)
- Kostenkontrolle durch planbare, monatliche Wartung
- Sicherstellung, dass der optimale Wert des Fahrzeugs erhalten bleibt.

